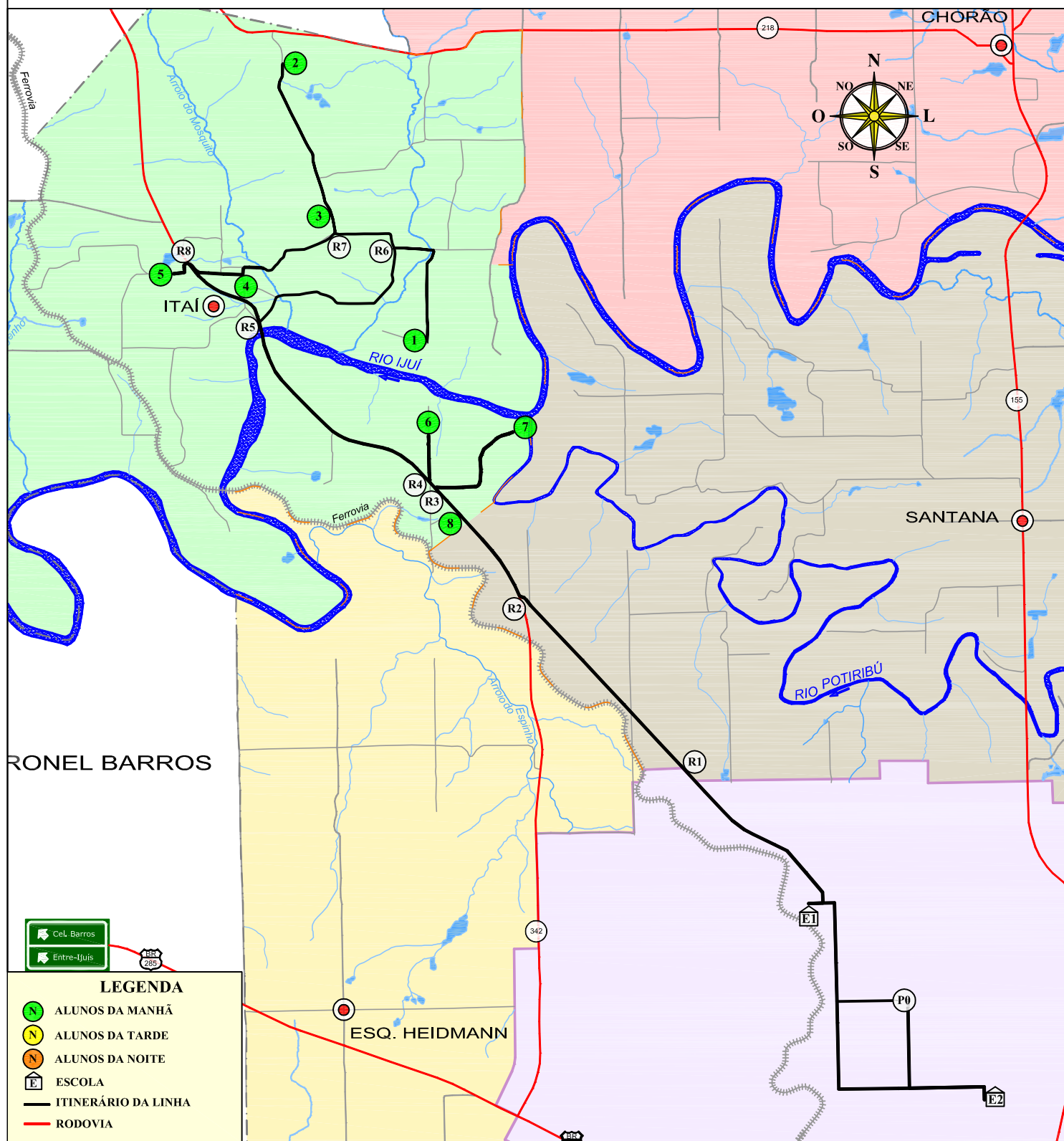




MUNICÍPIO DE IJUÍ - PODER EXECUTIVO  
SECRETARIA MUNICIPAL DE EDUCAÇÃO

**LINHA N°27** - DISTRITO ITAÍ PARA E.T.E. 25 DE JULHO E I.E.E GUILHERME C. KOEHLER

**ITINERÁRIO DA MANHÃ**



PERCURSO COM DESLOCAMENTO DIÁRIO

MANHÃ: 42,95 Km

IJUÍ, 26 DE OUTUBRO DE 2017

**PERCURSO DIÁRIO TOTAL**

**TOTAL (MANHÃ, MEIO DIA E TARDE): 109,55 Km**

TIAGO F. MARTINS  
TRANSPORTE ESCOLAR

MATIAS SAUSEN FEIL  
ENGENHEIRO CIVIL  
CREA-RS 124.154